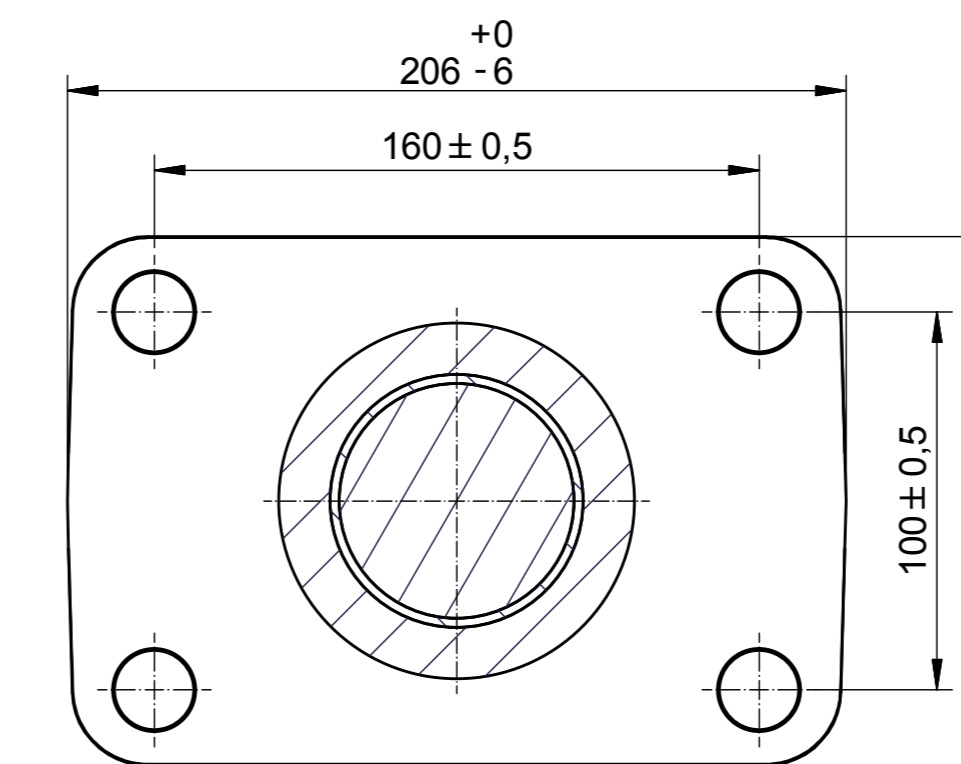


B-B (1:2)

hole pattern:
Flanschbild:



EG-Typgenehmigung:
EC-type approval:

e11 00 - 6289

Klasse gemäss EG Richtlinie 94/20EG:
Class according to ECE directive 94/20EC:

nicht genömrte, selbsttätige Bolzenkupplung C50-X
non standard automatic drawbar coupling C50-X

Nur zur Verbindung mit Zugösen:

D50 gemäss Richtlinie 94/20 EG sowie Zugösen 50 DIN 74053 und Zugösen nach ISO 1102 sowie Schwerlast-Zugösen 50mm (Ringfeder Best. Nr. 6991394 oder baugleiche)

Only suitable for connection with drawbar eyes:

D50 in accordance with the directive 94/20 EC and drawbar eyes 50 acc. to DIN 74053 or acc. to ISO 1102 and heavy duty drawbar eyes 50mm (Ringfeder order no. 6991394 or equal)

Winkelausschläge der Zugöse D50:
angles of drawbar eye D50:

horizontal: ± 110°
vertikal: ± 20°
axial: ± 360° bei einem Mindest-Drehmoment von 100Nm
if using minimum tightening torque of 100Nm

D:	200kN	200kN	200kN
Dc:	135kN	135kN	135kN
S:	1000kg	2000kg	2500kg
V:	75kN	63kN	50kN

		Approved Date: 06.08.2009 Model No: H1804 Issue No: 14991608 Drawing No: 14991608	Type: f Drawn by: FN Checked by: FF
GENERAL TOLERANCE Mechanical surface Unmachined surface Surface texture	MATERIAL Quality Type Mark	Scale: A0 Ratio: 1:2 Date: 30.01.2007 Project: FF	Revision No: Automatic trailer coupling selbsttätige Anhängerkupplung type 202 AUS
50 EC/ED/KETL 18-25um		P 14991608-info	